

RÉEMPLOI EN ARCHITECTURE

REUSE IN ARCHITECTURE

QUELQUES NOTIONS POUR EN DISCUTER...

A FEW NOTIONS TO DISCUSS...

19 mai 2022

MOTIVATIONS
REASONS

ÉCOLOGIQUE	ECOLOGICAL
ÉCONOMIQUE	ECONOMIC
SYMBOLIQUE	SYMBOLIC
POLITIQUE	POLITICAL
ESTHÉTIQUE	AESTHETICS

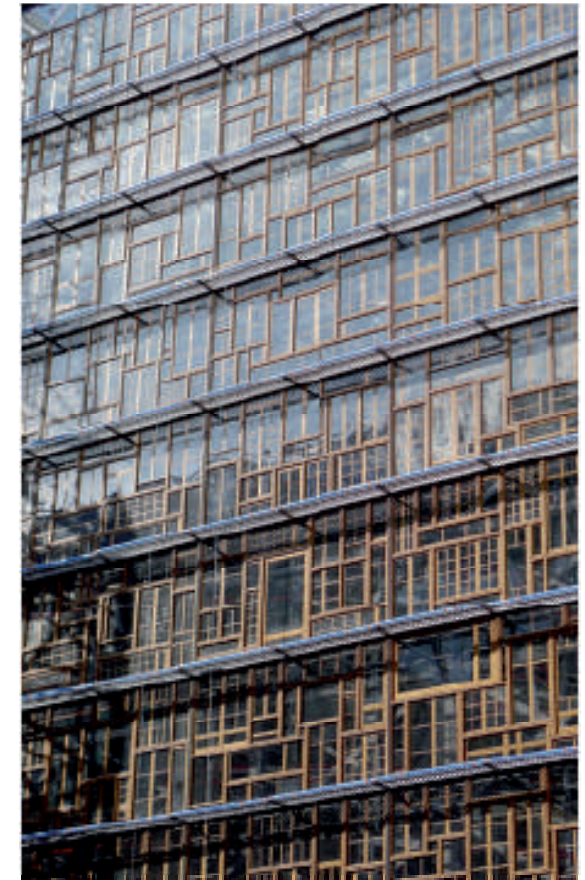
...

MOTIVATIONS REASONS

Lucy House, Rural Studio, 2002



Musée d'Histoire de Ningbo, Amateur architecture studio, Chine, 2008



Siège du conseil de l'Union Européenne, Philippe Samyn & Partners, Bruxelles, Belgique, 2015



Club balnéaire de luxe, Adramatin architects studio, Bali, 2010

LES DÉCHETS EN FRANCE

WASTE IN FRANCE

345 millions de tonnes de déchets

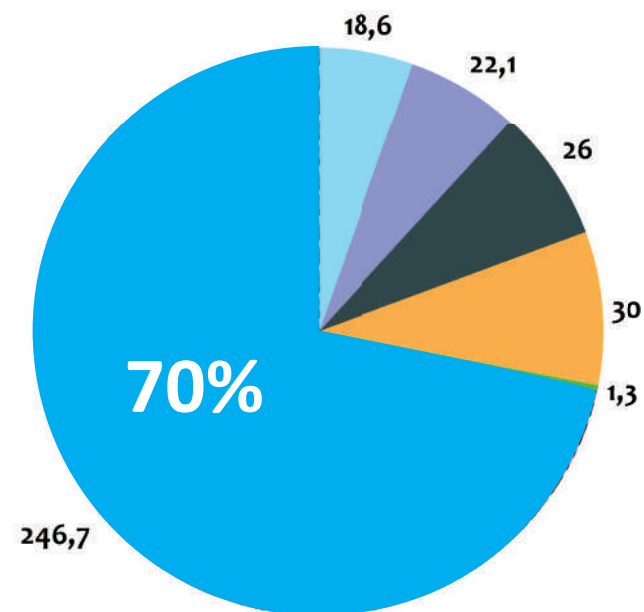
dont **241** millions de tonnes du BTP

dont **40** millions de tonnes du Bâtiment

dont **90%** issus de la démolition

Source : ADEME (chiffres de 2012)

Production de déchets par secteurs d'activité
(en millions de tonnes)



- Construction
- Agriculture / Pêche
- Ménages
- Industrie
- Tertiaire
- Traitement des déchets, eau, assainissement, dépollution

UN MONDE AUX RESSOURCES LIMITÉES

A WORLD OF LIMITED RESOURCES

29 juillet 2021 - Jour de dépassement de la Terre / July 29, 2021 - Earth Overshoot Day

Le « jour du dépassement » est la date de l'année où, la consommation des ressources que la terre est capable de produire en un an sont dépassées. Au-delà de cette date, l'humanité vie à crédit en puisant dans les réserves naturelles de la Terre de manière irréversible. Cette date est calculée par l'ONG américaine Global Footprint Network, un institut de recherches international établi à Oakland en Californie.

Source : Global Footprint Network



70% des ressources disponibles
consommation de l'humanité dépasse de 70 % les ressources disponibles

1,7 fois planète
est nécessaire pour assouvir les besoins des humains.

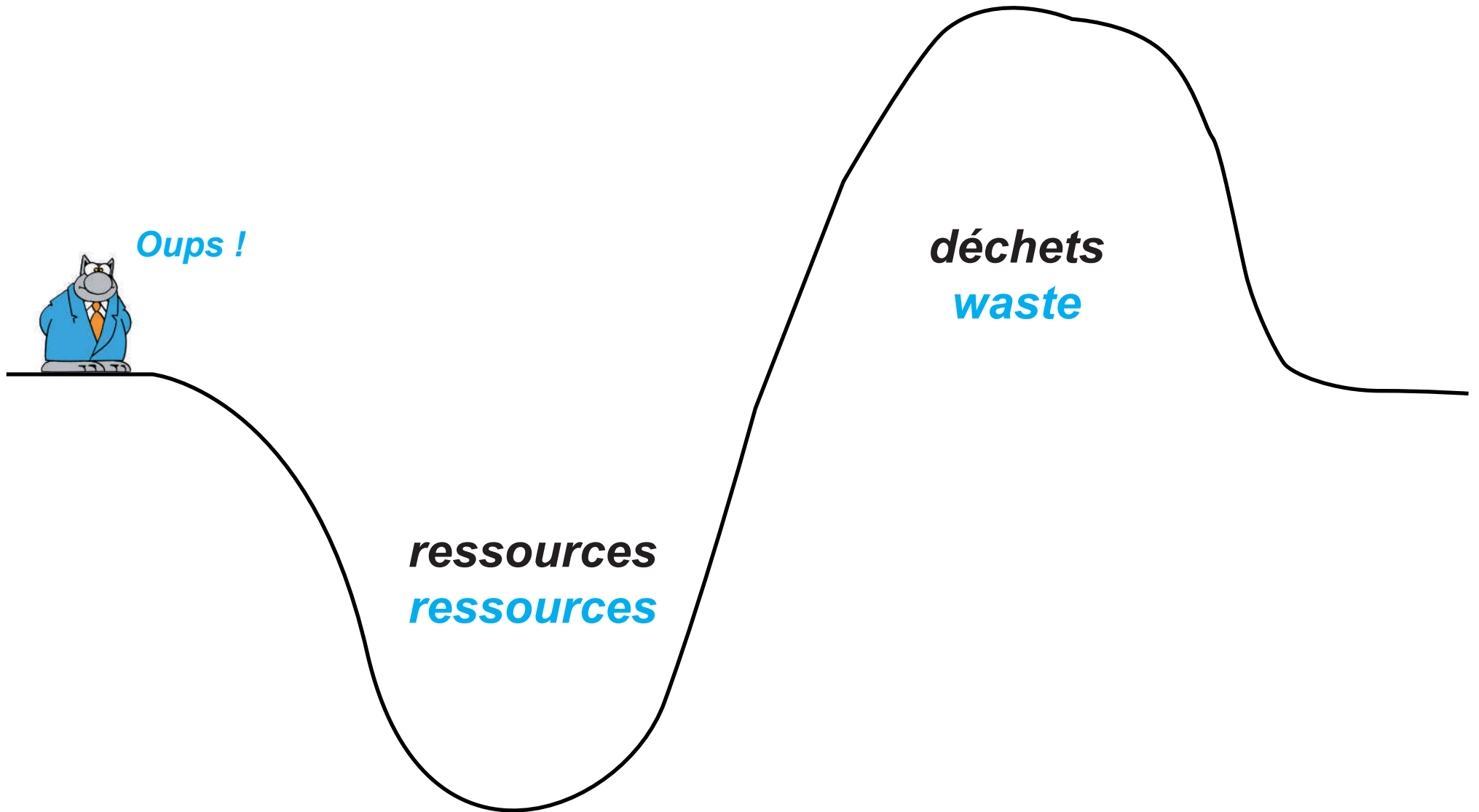
70% of available resources
Humanity's consumption exceeds available resources by 70

1.7 times planet
is needed to satisfy human needs.

> cette année, la France a déjà atteint son jour du dépassement **5 mai 2022**

> this year, France has already reached its overshoot day **5 May 2022**

L'INADÉQUATION INADEQUACY



UNE HISTOIRE OUBLIÉE A FORGOTTEN HISTORY



Église Santa-Maria inTrastevere, Rome, Italia

UNE HISTOIRE OUBLIÉE

A FORGOTTEN HISTORY

VILLE D'ANVERS

TOUR BLEUE.

Vente pour démolition.

Les Bourgmestre & Echevins

Portent à la connaissance des intéressés qu'il sera procédé le
Lundi 10 Novembre prochain, à une heure de l'après-midi, dans
une des salles de l'hôtel de ville, à l'ouverture des soumissions
pour la démolition de la Tour bleue.

Le cahier des charges et le plan sont déposés au 4^e bureau
de l'hôtel de ville.

AU MOINS UN JOUR avant la date fixée pour l'adjudi-
cation, les soumissions devant être adressées, sous enveloppe
cachetée, au Bourgmestre de la ville d'Anvers, par lettres
recommandées, remises à la poste. L'enveloppe portera pour
inscription l'adresse du Bourgmestre et indiquera l'entreprise
pour laquelle on a soumissionné.

Anvers, le 25 Octobre 1778.

Pour le Bourgmestre,
L'ECHEVIN,
Jaqs. GUYLITS.

PAR ORDONNANCE, LE SECRÉTAIRE,
J. DE CRAËN.

AVERTISSEMENT.

On vendra publiquement, Jeudi prochain
3 Septembre 1778, à 2. heures après-midi au
Parc de cette Ville de Bruxelles, une gran-
de quantité de Portes, Chassis, Volets, Jalou-
fies, Escaliers, Bois de Charpente &c. Le
tout provenant de la démolition de la Maison
dite Charles-quint.



Exemples de travaux de documents attestant de travaux de démolition avec réemploi, XVIIIe siècle, Bruxelles, Belgique, source : ROTOR

PRÉCURSEURS PRECURSORS

*La contre culture américaine des années 1970 :
une remise en cause de la société consumériste...*

*The American counter-culture of the 1970s: a
questioning of the consumerist society...*



Drop City... photographie de Dennis Stock, Colorado, USA, 1969

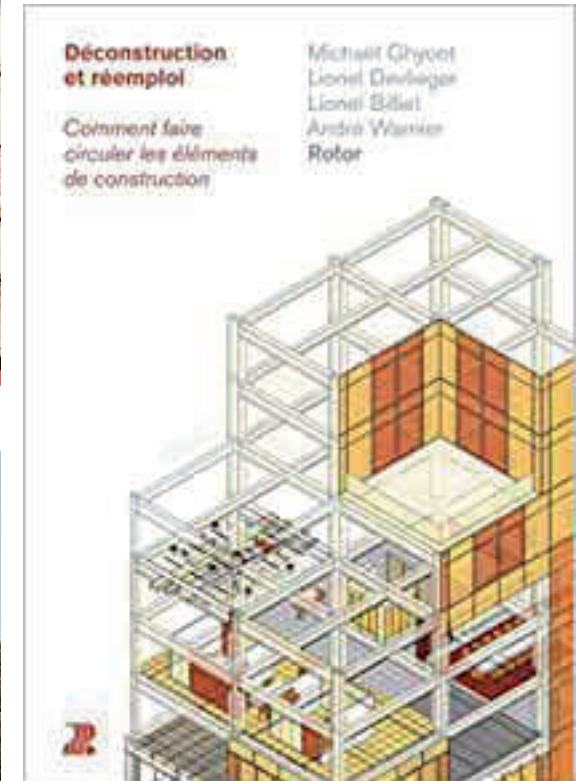
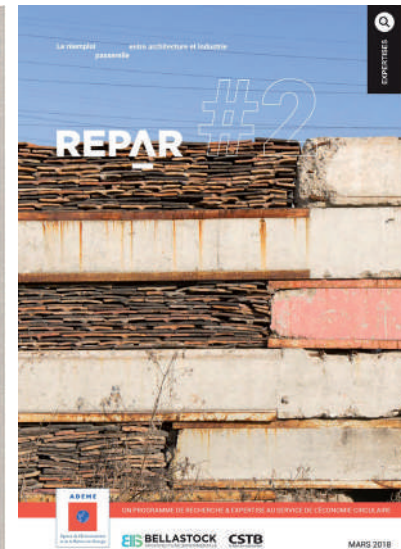


Michael Reynolds devant son 1^{er} Earthship en boîtes d'aluminium recyclées, Taos, Nouveau Mexique, USA, 1972



UN NOUVEL ÉLAN A NEW IMPULSE

2000 à 2020



LES ÉCHELLES SCALES

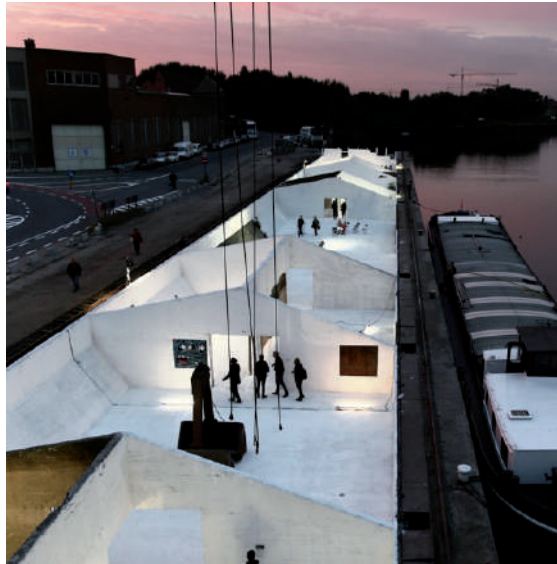
matière
material

édifice
building

territoire
territory



Mur de tuiles et de pierres, Musée Ningbo, Wang Shu, 2008



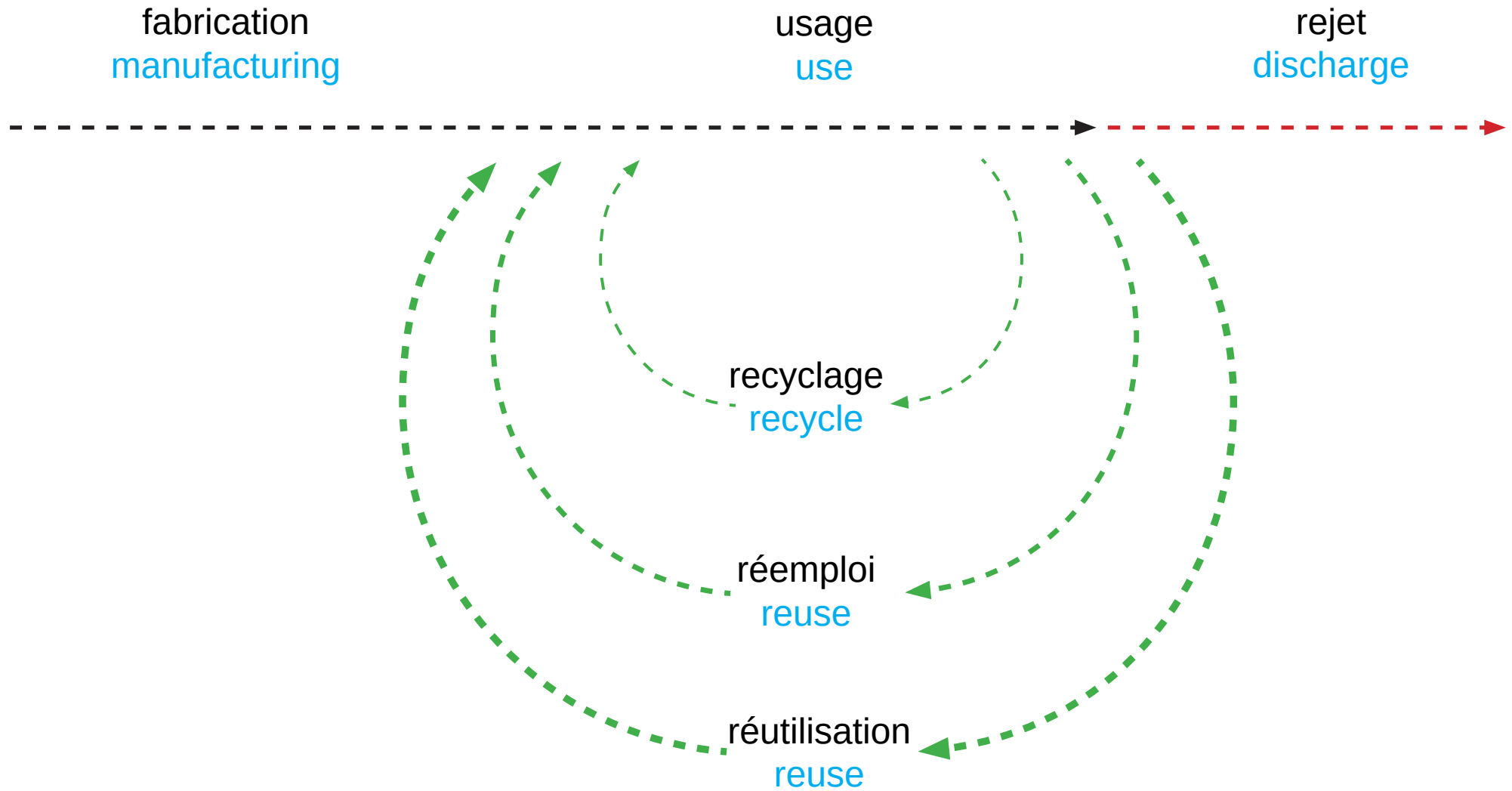
Grindbakken, Ghent, Rotor, 2012



Tempelhof Park, Berlin

CYCLE DE LA MATIÈRE

MATERIAL CYCLE



CYCLE DE LA MATIÈRE

MATERIAL CYCLE



La grand Halle de Colombelle, Encore Heureux, 2019



Pavillon circulaire, Encore Heureux, Paris 2014



Panneaux d'aggloméré obtenu après broyage

CYCLE DE LA MATIÈRE

MATERIAL CYCLE



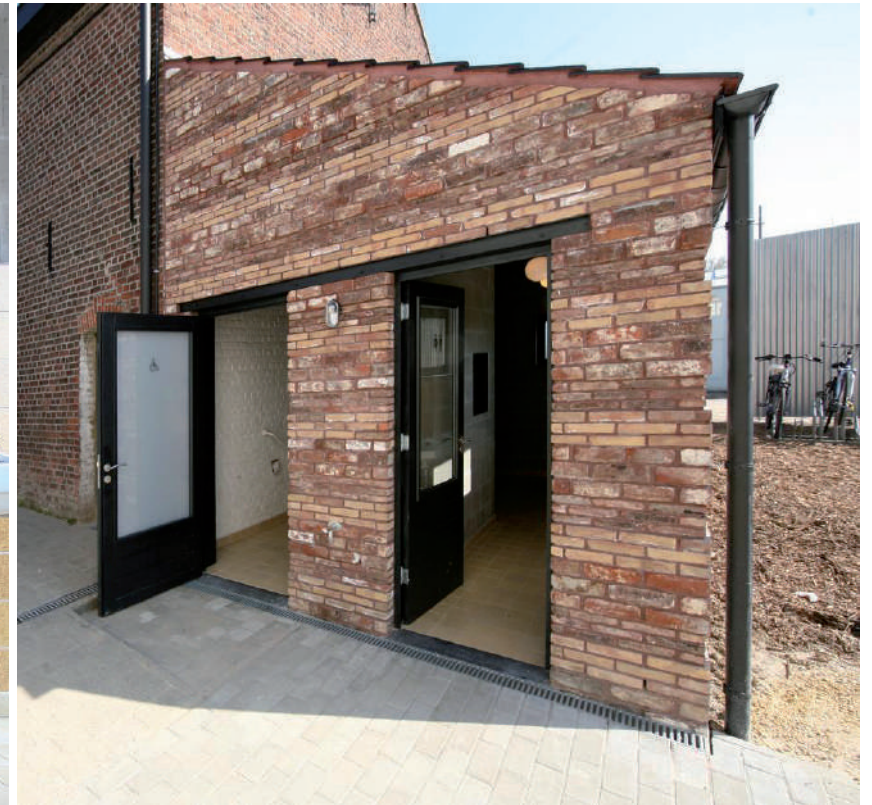
School of commons, La place des possibles; Saint Laurent en Royans, 2022

IMPACT DES RESSOURCES SUR LE PROJET

IMPACT OF RESOURCES ON THE PROJECT



Toilettes pour le Chiro d'Itterbeek, Rotor, Dilbeek, 2019



IMPACT DES RESSOURCES SUR LE PROJET

IMPACT OF RESOURCES ON THE PROJECT



Logement collectif, MAP (Métropole Architecture Paysage), Les Mureaux (78), 2009

IMPACT DES RESSOURCES SUR LE PROJET

IMPACT OF RESOURCES ON THE PROJECT



extension d'une maison individuelle, Moonwalklocal Architectes Bordeaux, 2015

IMPACT DES RESSOURCES SUR LE PROJET

IMPACT OF RESOURCES ON THE PROJECT



Skow Residence, Colorado Building Workshop + DesignBuildBLUFF, réserve Navajo, Utah, EU, 2013.

IMPACT DES RESSOURCES SUR LE PROJET

IMPACT OF RESOURCES ON THE PROJECT



Cité du chantier, collectif ETC. Colombelles, 2016



IMPACT DES RESSOURCES SUR LE PROJET

IMPACT OF RESOURCES ON THE PROJECT



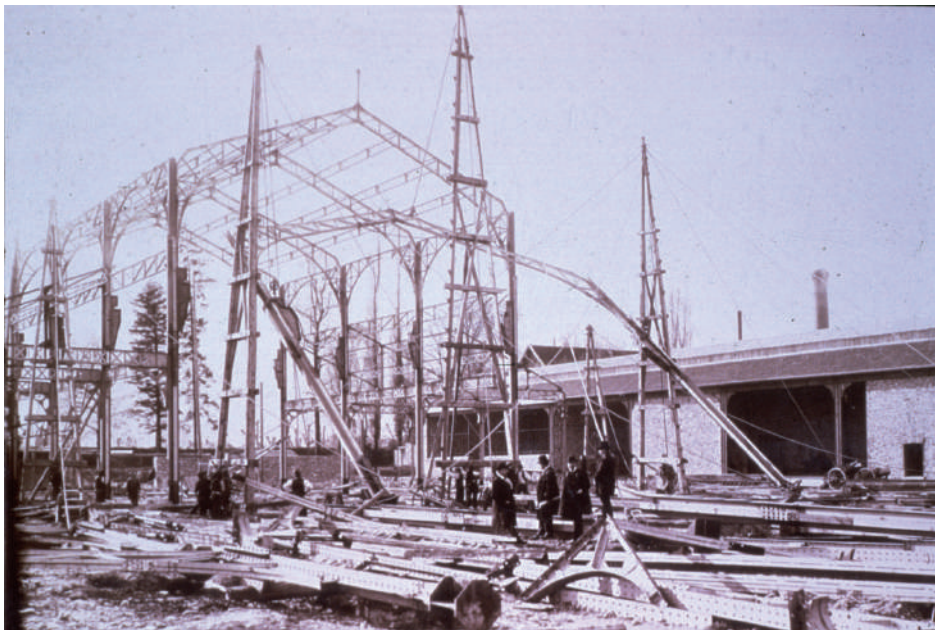
Shinslab Architecture, Séoul, Corée, 2016

IMPACT DES RESSOURCES SUR LE PROJET

IMPACT OF RESOURCES ON THE PROJECT

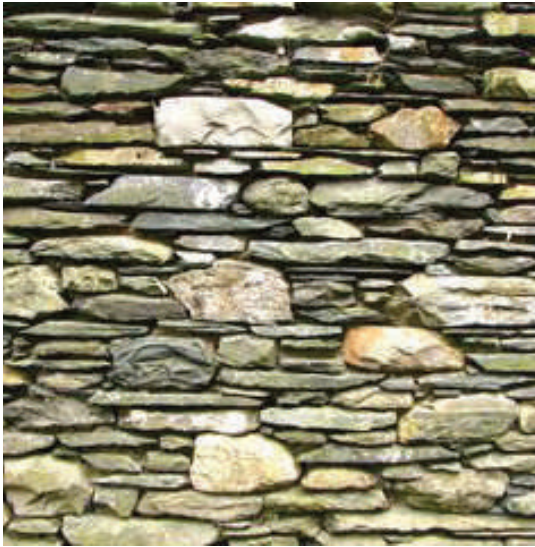


Le Magasin, centre national d'art contemporain, de Grenoble, structure Eiffel construite pour l'exposition universelle de 1900, puis remontée sur le site Bouchayer Viallet en 1901 et enfin reconvertie en centre d'art par Patrick Bouchain en 1986.



RÉVERSIBILITÉ / CIRCULARITÉ

REVERSIBILITY / CIRCULARITY



RÉVERSIBILITÉ / CIRCULARITÉ

REVERSIBILITY / CIRCULARITY

École provisoire de Villejuif, Jean Prouvé, 1957



FACTATORY, atelier d'artistes temporaires, Philippe Rizzotti, Lyon 2014



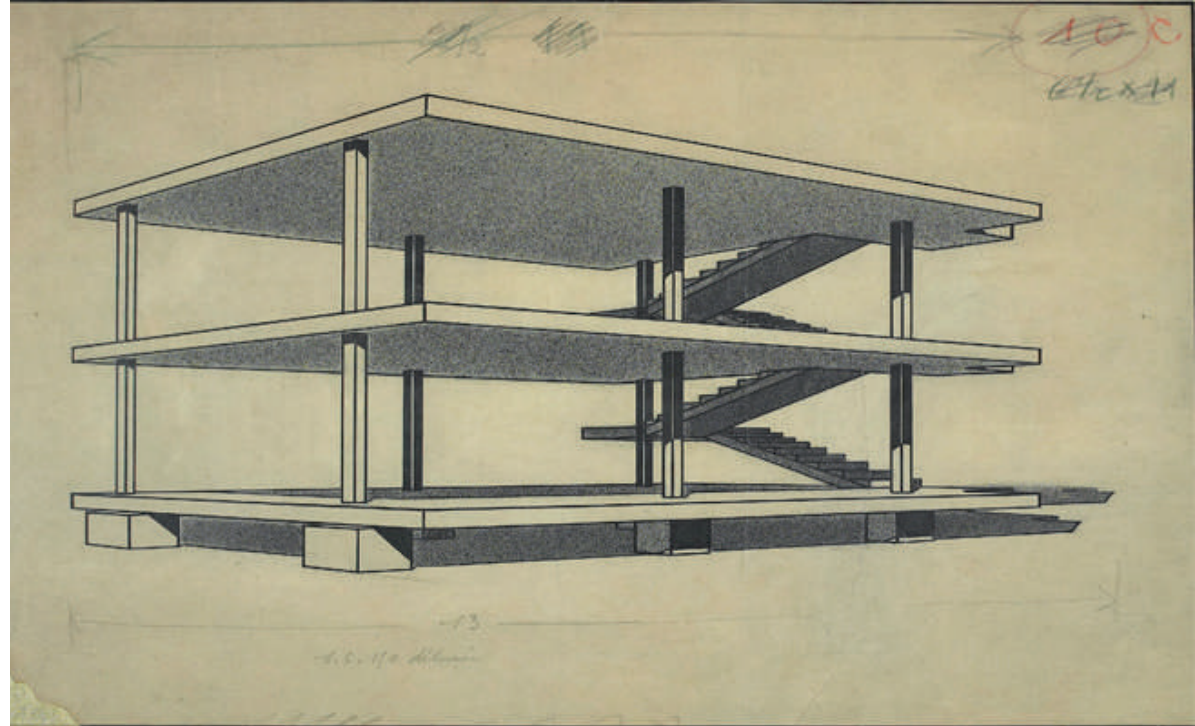
Centre d'herbergement d'urgence, Atelier Rita, Ivry sur Seine, 2017

FEXIBILITÉ / ADAPTATION / TRANSFORMATION

FEXIBILITY / ADAPTATION / TRANSFORMATION



Quinta Monroy project in Iquique, Elemental, Chile, 2004



Plan libre, Le Corbusier, 1926

RÉNOVER, RÉHABILITER, RECONVERTIR

RENOVATE, REHABILITATE, RECONVERT



Transformation de 530 logements, *Lacaton et Vassal*, Bordeaux, 2016



La Fabrica, reconversion d'une cimenterie, *Ricardo Bofill*, Barcelona, 1973 à 2022

FAIRE VIVRE LES LIEUX TO MAKE THE PLACE LIVE



Les Lentillères, Dijon, 2010 à 2022



Hôtel Pasteur, Rennes, 2012 à 2022



Le Tri Postal, Communa,
Bruxelles, 201..-2022



Abri vélo en éléments de réemploi - réalisé dans le cadre de l'enseignement S9 initiation au réemploi en architecture - ENSA Grenoble - 2017